

## **Allegato B – Dettaglio tecnico per identificazione scenari; prestazioni per aree e mappa struttura**

### **Definizione della tipologia di scenario:**

#### **SCENARIO A: EVENTO SPORTIVO**

La platea verrà utilizzata per l'evento sportivo, pertanto saranno presenti solo gli atleti. Gli spettatori occuperanno i posti sulle gradinate e in galleria.

PLATEA 20 persone

GRADINATE 338 persone

Totale piano terra 358 persone

GALLERIA 84 persone

Totale piano primo 84 persone

#### **SCENARIO B: EVENTO OCCASIONALE POSTI IN PIEDI IN PLATEA**

In platea gli spettatori potranno rimanere in piedi. Possono essere utilizzate anche le gradinate e la galleria.

PLATEA 1462 persone

GRADINATE 338 persone

Totale piano terra 1800 persone

GALLERIA 84 persone

Totale piano primo 84 persone

#### **SCENARIO C: EVENTO OCCASIONALE CON POSTI A SEDERE IN PLATEA**

In platea gli spettatori saranno seduti. Possono essere utilizzate anche le gradinate e la galleria.

PLATEA 663 persone

GRADINATE 338 persone

Totale piano terra 1001 persone

GALLERIA 84 persone

Totale piano primo 84 persone

#### **SCENARIO D: EVENTO OCCASIONALE CON TAVOLI E PANCHE IN PLATEA**

In platea gli spettatori usufruiranno di tavoli e panche. Possono essere utilizzate anche le gradinate e la galleria.

PLATEA 384 persone

GRADINATE 338 persone

Totale piano terra 722 persone

GALLERIA 84 persone

Totale piano primo 84 persone

### Area della struttura utilizzabili per ogni distinto scenario:

Id. su mappa	Zona	Posizione su mappa	Utilizzo
<b>A</b>	Platea	P1	obbligato per tutti gli scenari
	Palco		
<b>B</b>	Gradinate	P1	obbligato per tutti gli scenari
<b>C</b>	Galleria	P2	opzionale
<b>D</b>	Corridoio bagni/spogliatoi (lato bar)	Est - S1	obbligato per tutti gli scenari
	Passaggio in area bar + vano scale	Est - P1	
	Corridoio camerini	Ovest - S1	
<b>E</b>	Spogliatoi (lato bar)	Est - S1	opzionale
<b>F</b>	Bagni (lato bar)	Est - S1	opzionale
<b>G</b>	Camerini (lato palco)	Ovest - S1	opzionale
<b>H</b>	Bagni + Doccie (lato palco)	Ovest - S1	opzionale

### Prestazioni considerate per le diverse aree:

#### **Zona Centrale A**

Platee: pulizia e igienizzazione delle superfici delle platee, con svuotamento cestini, raccolta rifiuti e lavaggio pavimenti.

Palco: aspirazione moquette e spolverature delle pareti laterali del palco.

#### **Gradinate**

Rimozione dei rifiuti, spazzatura e lavaggio delle superfici e delle scale di accesso, mantenendo pulizia e sicurezza.

#### **Galleria**

Rimozione dei rifiuti, spazzatura e lavaggio delle superfici, mantenendo pulizia e sicurezza.

#### **Bagni/Docce**

Sanificazione completa di wc, lavabi, rubinetterie, maniglie e superfici di contatto, svuotamento cestini e lavaggio accurato dei pavimenti.

#### **Spogliatoi E**

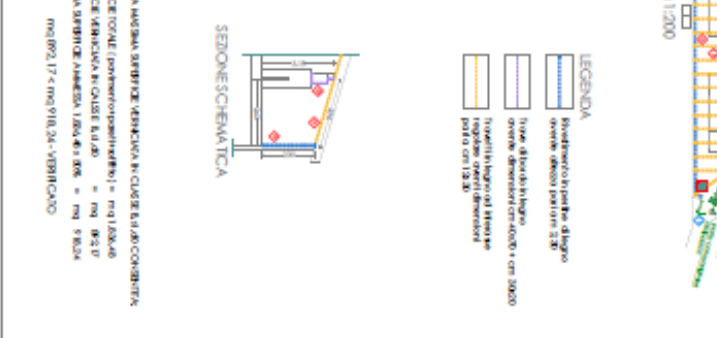
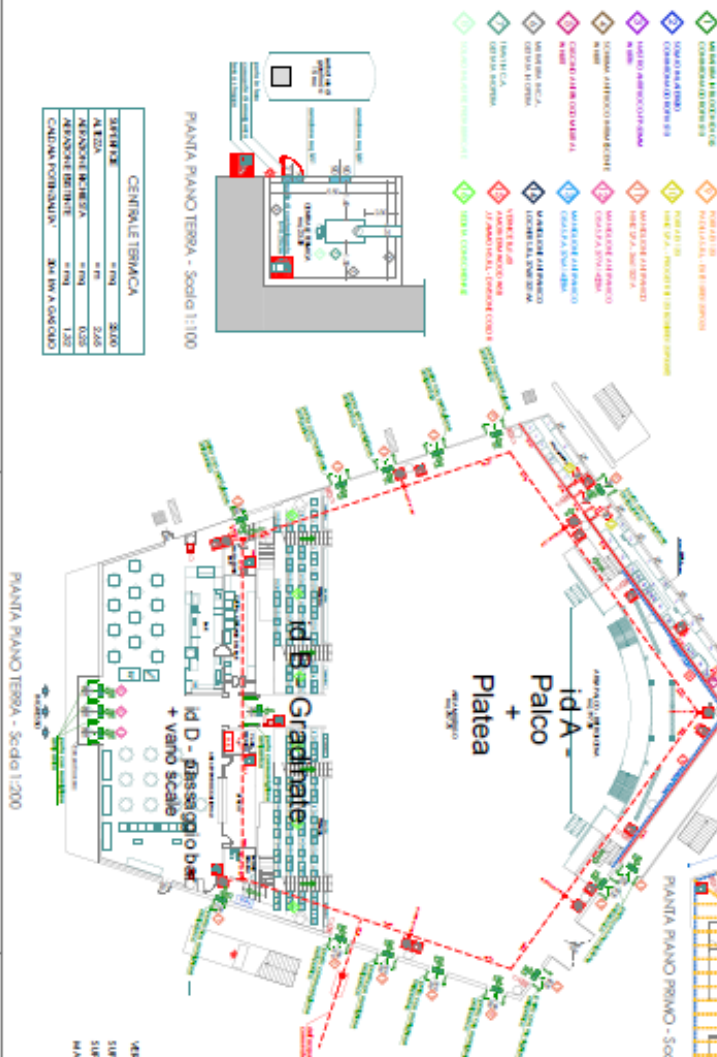
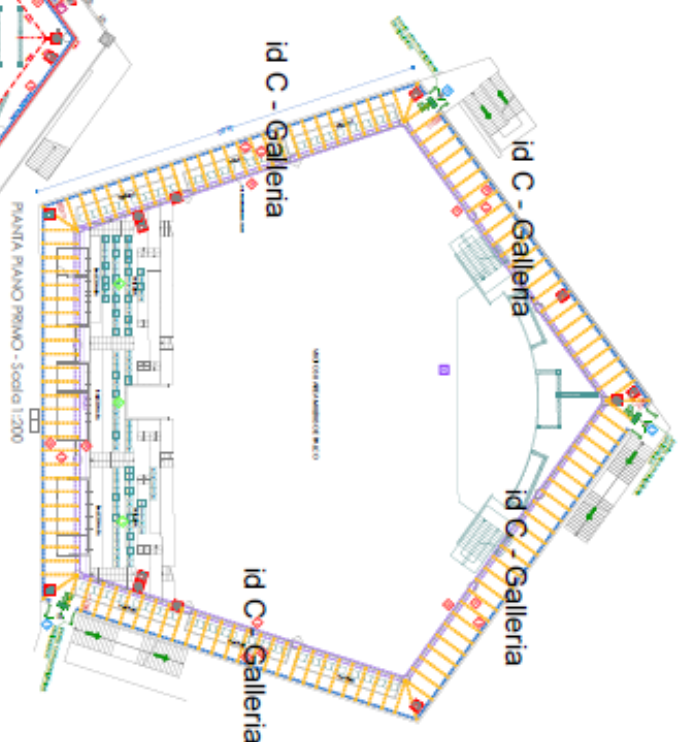
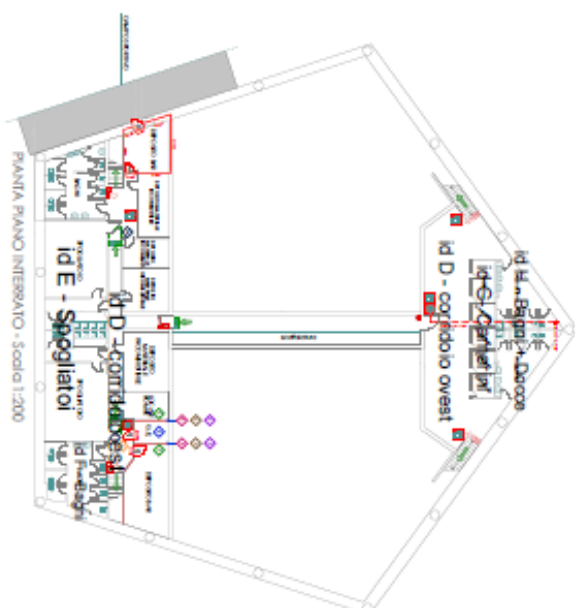
Pulizia di pavimenti, panchine e superfici e svuotamento cestini.

#### **Corridoi/Passaggi**

Spazzatura e lavaggio pavimenti

#### **Locali regia/Camerini**

Pulizia delle superfici e pavimenti con interventi leggeri e discreti per non compromettere le apparecchiature.

[illegible]

RICHIESTA DI LICENZA E COLLAUDO (ai sensi degli artt. 68 e 80 del R.D. 18/06/1931 n° 773 TULPS)  
SCIA AI FINI ANTINCENDIO (ai sensi dell'art. 4 comma 6 del D.P.R. 01/08/2011 N° 151)  
ATTINTE 45.2 C - 74.1 A DEL D.P.R. 151/2011

CENTRALE TERMICA		
SAFIR FCB	n° 104	26,00
A. E. I. S. A.	n° 105	2,65
A. E. I. S. O. I. E. C. H. S. A.	n° 106	0,25
A. E. I. S. O. I. E. H. T. H. I. E.	n° 107	1,52
CALORINA PORTINARI	304 B. W. A. G. S. C. O. D. O.	

PIANTA PIANO TERRA - Scala 1:200

VERIFICA MAGGIORA SUFFICIENTE VERIFICAZIONE IN CASO DI L.D. CONGRUENTE  
SUFFICIENTE TOTALE (confronto pari a 1) = mq 1.000,00  
SUFFICIENTE VERIFICAZIONE IN CASO DI L.D. = mq 0,00  
MAGGIORA SUFFICIENTE DI ALMENO 1.000,00 = mq 0,00  
mq 0,00, 17 < mq 910,24 - VERIFICA OK